



MetacoN Next

Ihr führender Hersteller und Lieferant
von einbruchhemmenden Rollläden



Einbruchhemmende Rolläden



Version Juli 2024



Eigen produktion



100% getestet



Hohe Qualität



International



Modernes Design



Einfach zu montieren

Metacon-Next ist Ihr führender Hersteller von einbruchhemmenden Rollläden und Rollgittern

Ein ausgedehntes weltweites Netz unabhängiger Händler liefert und montiert unsere maßgeschneiderten Qualitätstüren.

Die Türen werden von unserer eigenen Forschungs- und Entwicklungsabteilung auf der Grundlage von Marktwünschen und gemäß den neuesten Anforderungen entwickelt. Wir zeichnen uns durch unser großes zertifiziertes Produktsortiment aus und arbeiten mit Motivation und Ehrgeiz daran, dieses weiter auszubauen.

Dies erreichen wir, indem wir qualitativ hochwertige Produkte, die leicht zu montieren sind, zu wettbewerbsfähigen Preisen liefern. Auch eine persönliche und gute Beratung zu Anwendung und Untergrund ist notwendig. Darin unterscheiden wir uns und ermöglichen es uns - und Ihnen als Händler -, für jede Situation eine passende Lösung anzubieten und zu einer sicheren Zukunft beizutragen.

Mission

Metacon-Next möchte, dass die Menschen **sicher** arbeiten und wohnen können. Wir bieten **Sicherheit**, indem wir die Risiken und Schäden, die durch Feuer und Einbruch entstehen, minimieren. Dazu bieten wir innovative und hochwertige **Lösungen** durch einbruchhemmende und feuerbeständige Türen. Die **Nachhaltigkeit** unserer Produkte und Prozesse steht dabei im Mittelpunkt. Selbstverständlich entsprechen unsere Produkte den internationalen Gesetzen und Vorschriften. Wir sind ein **zuverlässiger** Partner: Abgemacht ist abgemacht, wenn es um Lieferzeiten, Qualität und Preis geht.

Vision

Sicherheit und **Geborgenheit** sind Grundbedürfnisse. In einer Welt, die immer weniger Sicherheit bietet, sehen wir ständig steigende **Erwartungen** und **Anforderungen** an Sicherheit und Schutz. Wir sind davon überzeugt, dass eine **kontinuierliche Innovation** von Produkten und Prozessen notwendig ist, um die gestiegenen Erwartungen und Anforderungen zu erfüllen. Auf diese Weise bleiben wir der **führende Anbieter** von Türlösungen und tragen zu einer sicheren Zukunft bei.

Grüne soziale Verantwortung der Unternehmen

Dazu trägt nicht nur die Wahl von Ökostrom bei, sondern auch die mehr als 2.000 Sonnenkollektoren auf unserem Dach. Dadurch können wir die CO₂-Emissionen auf ein Minimum reduzieren. Auf diese Weise leisten wir einen Beitrag zur sozialen Verantwortung der Unternehmen, was sich in der erfolgreichen jährlichen Rezertifizierung unserer Zertifikate ISO 9001 und ISO 14001 widerspiegelt.



4	Transparente Rollläden	15	Erläuterung der Begriffe
6	Isolierte Rollläden	16	Anmerkungen
8	Rollgitter	18	Matrix
10	Rautenförmige Rollgitter		
12	Stahldichte Rollläden		
14	Leistungserklärung (DoP)		



Von links nach rechts: Klaas Mulder, Cristiano Valsania, Michel Paans, Ashley Stulp, Sander van Winden, Martien Jansen, Bob Vink, Jörg Martin, Jaap Aardema.



TRANS-Q & TRANS-S & TRANS-P

Zertifizierung

- CE-Kennzeichnung gemäß EN 13241

Standard

- Rohrmotor 230 V, geeignet für max. 8 Bewegungen pro Tag
- Totmansschaltung
- Türblatt aus transparenten Polycarbonatplatten
- Platten mit einer Dicke von 6 mm (Typ TRANS-Q)
- Platten mit einer Dicke von 5 mm (Typ TRANS-S)
- Platten mit einer Dicke von 3 mm (Typ TRANS-P)
- visuelle Transparenz 85%
- Plattenlänge max. 3.000 mm, verbunden durch Aluminium-Zwischenprofile
- Paneelhöhe variiert je nach Fensterladengröße

Anwendung

- geeignet für Innen- und Außenbereiche sowie für Innen- und Außenbereiche
- einbau auf und in der Wand / Öffnung möglich

Die Optionen umfassen

- Anwendung im Innen-/Außenbereich bis Windklasse 3
- Einbruchhemmende Klasse nach RC 3 (Typ TRANS-Q)
- Einbruchhemmende Klasse nach WK 3 (Typen TRANS-Q, TRANS-S)
- Vordere Abdeckung, obere Abdeckung, Rückwand aus verzinktem Stahl
- verzinkte Stahlteile pulverbeschichtet in einer RAL-Farbe nach Wahl
- Türblatt in kratzfester Qualität
- Paneele in weißer, opaler oder "rauchfarbener" Ausführung
- automatischer Betrieb mit Handsendern
- verschiedene Sicherheitsvorrichtungen
- verschiedene Schalter

typ	motor	max. Breite	max. Höhe	max. Öffnung
TRANS-Q	rohrmotor	8.000 mm	6.500 mm	± 30 m ²
TRANS-S	rohrmotor	6.750 mm	6.500 mm	± 37,5 m ²
TRANS-P	rohrmotor	3.000 mm	3.000 mm	9 m ²

Aufgrund der ständigen Produktentwicklung bitten wir Sie, die aktuellen Maße bei uns zu erfragen.
Größere Abmessungen auf Anfrage.



ISO Light

Zertifizierung

- CE-Kennzeichnung gemäß EN 13241

Standard

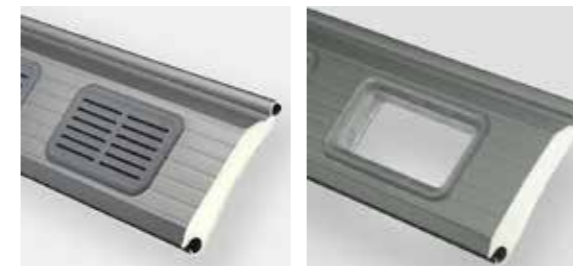
- Rohrmotor 230 V, geeignet für max. 8 Bewegungen pro Tag
- Aufsteckmotor 400 V Motor inkl. Schaltkasten, geeignet für max. 25 Bewegungen pro Tag
- Totmannschaltung
- Türblatt aus doppelwandigen, isolierten, kugelförmigen Stahllamellen, Dicke 23 mm, Höhe 100 mm
- Wärmedämmwert (U-Wert) 3,47 W/m K²

Anwendung

- geeignet für Innen- und Außenbereiche sowie für Innen- und Außenbereiche
- Einbau auf und in der Wand / Öffnung möglich

Die Optionen umfassen

- Anwendung im Innen-/Außenbereich bis Windklasse 3
- Frontabdeckung, obere Abdeckung, Rückwand, Motorgehäuse aus verzinktem Stahl
- verzinkte Stahlteile pulverbeschichtet in einer RAL-Farbe nach Wahl
- Türblatt in Standard RAL-Farben 3000, 5010, 6009, 7005, 7016, 7044, 8014, 9002, 9006, 9007, 9016
- Fenster in Lamellen
- Lüftungsgitter in Lamellen
- automatischer Betrieb mit Handsendern
- verschiedene Sicherheitsvorrichtungen
- verschiedene Schalter



typ	motor	max. Breite	max. Höhe	max. Öffnung
ISO Light	rohrmotor	8.000 mm	6.500 mm	± 25 m ²
ISO Light	aufsteckmotor	8.000 mm	6.500 mm	52 m ²

Aufgrund der ständigen Produktentwicklung bitten wir Sie, die aktuellen Maße bei uns zu erfragen.
Größere Abmessungen auf Anfrage.



B 96

Zertifizierung

- CE-Kennzeichnung gemäß EN 13241

Standard

- Rohrmotor 230 V, geeignet für max. 8 Bewegungen pro Tag
- Totmannschaltung
- Torblatt aus verzinkten Rohrprofilen 18x1,5 mm, verbunden mit Kupplungsgliedern
- visuelle Transparenz 80%

Anwendung

- geeignet für Innen- und Außenbereiche sowie für Innen- und Außenbereiche
- Einbau auf und in der Wand / Öffnung möglich

Die Optionen umfassen

- Anwendung im Innen-/Außenbereich bis Windklasse 3
- Vordere Abdeckung, obere Abdeckung, Rückwand aus verzinktem Stahl
- verzinkte Stahlteile pulverbeschichtet in einer RAL-Farbe nach Wahl
- Übersteigsicherung
- automatischer Betrieb mit Handsendern
- verschiedene Sicherheitsvorrichtungen
- verschiedene Schalter

typ	motor	max. Breite	max. Höhe	max. Öffnung
B 96	rohrmotor	8.000 mm	6.500 mm	± 32 m ²

Aufgrund der ständigen Produktentwicklung bitten wir Sie, die aktuellen Maße bei uns zu erfragen.
Größere Abmessungen auf Anfrage.



RUIT-K

Zertifizierung

- CE-Kennzeichnung gemäß EN 13241

Standard

- Rohrmotor 230 V, geeignet für max. 8 Bewegungen pro Tag
- Aufsteckmotor 400 V Motor inkl. Schaltkasten, geeignet für max. 200 Bewegungen pro Tag
- Totmannschaltung
- Türblatt aus verzinkten Bändern in gebogener Rautenform, 180x134 mm, verbunden mit Gliedern
- visuelle Transparenz 80%

Anwendung

- geeignet für Innen- und Außenbereiche sowie für Innen- und Außenbereiche
- Einbau auf und in der Wand / Öffnung möglich

Die Optionen umfassen

- Anwendung im Innen-/Außenbereich bis Windklasse 2
- Frontabdeckung, obere Abdeckung, Rückwand, Motorgehäuse aus verzinktem Stahl
- verzinkte Stahlteile pulverbeschichtet in einer RAL-Farbe nach Wahl
- Ausführung mit separater Durchgangstür
- Übersteigsicherung
- Ampelsteuerung
- automatischer Betrieb mit Handsendern
- verschiedene Sicherheitsvorrichtungen
- verschiedene Schalter

typ	motor	max. Breite	max. Höhe	max. Öffnung
RUIT-K	rohrmotor	8.000 mm	6.500 mm	± 25 m ²
RUIT-K	aufsteckmotor	8.000 mm	6.500 mm	52 m ²

Aufgrund der ständigen Produktentwicklung bitten wir Sie, die aktuellen Abmessungen bei uns zu erfragen.
Größere Abmessungen auf Anfrage.



SD 70 & SD 95 & PERFO 95 & SD 100-D

Zertifizierung

- CE-Kennzeichnung gemäß EN 13241

Standard

- Rohrmotor 230 V, geeignet für max. 8 Bewegungen pro Tag
- Aufsteckmotor 400 V Motor inkl. Schaltkasten, geeignet für max. 25 Bewegungen pro Tag
- Totmannschaltung
- Torblatt aus einwandigen Kugellamellen, Dicke 0,9 mm, Höhe 70 mm oder 95 mm (Typen SD 70, SD 95, PERFO 95)
- doppelwandige Flachlamellen, Dicke 22 mm, Höhe 100 mm (Typ SD 100-D)

Anwendung

- geeignet für Innen- und Außenbereiche sowie für Innen- und Außenbereiche
- Einbau auf und in der Wand / Öffnung möglich

Die Optionen umfassen

- Anwendung im Innen-/Außenbereich bis Windklasse 5
- Gegenspulen (Typ SD 70)
- gelochte Lamellen (Typ SD 95)
- perforierte Lamellen, optische Transparenz 70% (Typ PERFO 95)
- Einbruchsicherheitsklasse nach WK 3 (Typen SD 70, SD 95, PERFO 95)
- Frontabdeckung, obere Abdeckung, Rückwand, Motorgehäuse aus verzinktem Stahl
- verzinkte Stahlteile pulverbeschichtet in einer RAL-Farbe nach Wahl
- automatischer Betrieb mit Handsendern
- verschiedene Sicherheitsvorrichtungen
- verschiedene Schalter

typ	motor	max. Breite	max. Höhe	max. Öffnung
SD 70	rohrmotor	4.500 mm	5.000 mm	22,5 m ²
SD 95	rohrmotor	8.000 mm	6.500 mm	± 25 m ²
SD 95	aufsteckmotor	8.000 mm	6.500 mm	± 30 m ²
PERFO 95	rohrmotor	8.000 mm	5.000 mm	± 30 m ²
SD 100-D	rohrmotor	5.000 mm	5.000 mm	± 12,5 m ²
SD 100-D	aufsteckmotor	8.000 mm	6.500 mm	52 m ²

Aufgrund der ständigen Produktentwicklung bitten wir Sie, die aktuellen Maße bei uns zu erfragen.
Größere Abmessungen auf Anfrage.

Die Leistungserklärung (Declaration of Performance, DoP) ist eine obligatorische, türspezifische Lieferantenerklärung, in der die Leistung der hergestellten Tür erklärt wird.

Als Händler von Metacon-Next garantieren wir Ihnen immer einen korrekten DoP!

Draft Declaration of Performance	No. -	Metacon-Next
1	Unique identification code of the product type:
2	Type, batch or serial number or any other element for the identification of the product	Order no.: Pos.: ..
3	Intended use of the construction	Industrial roller shutter
4	Name and address of manufacturer	Metacon-Next B.V. Zuidbaan 450 2841 MD Moordrecht (NL)
5	Name of representative	M. Asscheman
6	System of assessment and verification of constancy of performance of the construction product as set out in annex V	System 3
7	In case of the Declaration of Performance concerning a construction product covered by a harmonized standard EN 13241 The notified product verification body (n°) has performed in system 3 and issued the test report (certificate n° ???/????-??)	
8	Declared performance	
	Essential characteristics	Performance
	Water tightness	NPD
	Release of dangerous substances	NPD
	Resistance to wind load *	Class 0 – 5
	Thermal resistance	NPD
	Air permeability	NPD
	Safe opening (for vertically moving doors)	Pass
	Definition of geometry of glass components	NPD
	Mechanical resistance and stability	Pass
	Operating forces (for power operated doors)	Pass
	Durability of water tightness, thermal resistance and air permeability against degradation	NPD
9	The performance of the product according to 1 and 2 corresponds to declared performance according to 8. The manufacturer according to 4 alone is responsible for the creation of this declared performance. Performances marked with * are depending on the purchased configuration; the final DoP will be send with the delivery of the order.	

Qualitätsstandards

Alle unsere Produkte wurden nach den neuesten Vorschriften der Europäischen Union geprüft, klassifiziert und gekennzeichnet.



Allgemein

- CE** Europäische Konformität
- DoP** Leistungserklärung
- EN 13241** Europäische Norm zur Produktnorm für Industrietore

Einbruchhemmung

- NEN 5096** Niederländische Norm für Einbruchhemmung
- EN 1627 t/m 1630** Europäische Norm Einbruchhemmung
- WK** Widerstandsklasse (NL)
- RC** Widerstandsklasse (EU)

MANUAL TESTS - ATTEMPTED FORCED ENTRY (EN 1630)							
class	burglar	static tests (EN 1628)	static tests (EN 1629)	tool set	illustration of some tools	contact duration	total test duration
RC1	occasional	300 kg	50 kg 450 mm	small simple tools, physical force		-	-
RC2	occasional	300 kg	50 kg 450 mm	above + simple tools (screwdriver, pliers, wood/plastic wedges, saws)		3 min	15 min
RC3	moderate	600 kg	50 kg 750 mm	above + additional screwdrivers, crowbar, small hammer, hand drill, drift pin		5 min	20 min
RC4	experienced	1000 kg	-	above + heavy hammer, axe, wood chisel, metal chisel, bolt-cutter, hand chisel and portable drill		10 min	30 min
RC5	experienced	1500 kg	-	above + electric tools (drill, portable jigsaw, sabre saw, angle grinder)		15 min	40 min
RC6	experienced	1500 kg	-	above + sledgehammer, steel wedge, powerful electric tools (grinder, impact hammer)		20 min	50 min

Winddruckbelastung

Windklasse	Winddruck in Pascal (Pa)	Windgeschwindigkeit in km/h	Windstärke in Beaufort
0	0	0	0
2	< 450	89 - 102	10
3	< 700	103 - 117	11
4	< 1.000	> 117	12
5	< 1.200	> 117	12



Einbruchhemmende Rollläden oder Rollgitter

Neben dem umfangreichen Angebot an einbruchhemmenden Produkten ist MetacoN-Next auch Hersteller und Lieferant von Brandschutztüren.

Wenn Sie an Brandschutztüren interessiert sind, besuchen Sie unsere Website und laden Sie die Broschüre herunter.



	CE	Klassifizierung Einbruchhemmung nach NEN 5096			Klassifizierung Einbruchhemmung nach EN 1627 - 1630			Anwendungsbereich 230-V-Rohrmotor			Anwendungsbereich 400-V-Aufsteckmotor			max. empfohlene Zyklen pro		Winddruckbelastbarkeit					
	EN 13241	WK			RC			auf Basis von Gesamtmaßnahmen			auf Basis von Gesamtmaßnahmen			tag je nach Motortyp		auf Basis der Windklasse					
		2	3	4	2	3	4	Breite	Höhe	Öffnung	Breite	Höhe	Öffnung	Rohrmotor	Aufsteckmotor	0	1	2	3	4	5
Transparent Rollläden																					
TRANS-Q	✓	✓ ¹	✓ ¹	-	✓ ³	✓ ³	-	8.000 mm	6.500 mm	± 30 m ²	-	-	-	8	-	✓	✓	✓ ⁵	-	-	-
TRANS-S	✓	✓ ²	✓ ²	-	-	-	-	6.750 mm	6.500 mm	± 37,5 m ²	-	-	-	8	-	✓	✓	✓ ⁶	✓ ⁶	-	-
TRANS-P	✓	-	-	-	-	-	-	3.000 mm	3.000 mm	9 m ²	-	-	-	5	-	✓	-	-	-	-	-
Isolierte Rollläden																					
ISO Light	✓	-	-	-	-	-	-	8.000 mm	6.500 mm	± 25 m ²	8.000 mm	6.500 mm	52 m ²	8	25	✓	✓	✓ ⁷	✓ ⁷	-	-
Rollgitter																					
B 96	✓	-	-	-	-	-	-	8.000 mm	6.500 mm	± 32 m ²	-	-	-	8	-	✓	✓	✓	✓	-	-
Rautenförmige Rollläden																					
RUIT-K	✓	-	-	-	-	-	-	8.000 mm	6.500 mm	± 25 m ²	8.000 mm	6.500 mm	52 m ²	8	200 ⁴	✓	✓	✓	-	-	-
Stahldichte Rollläden																					
SD 70	✓	✓	✓	-	-	-	-	4.500 mm	5.000 mm	22,5 m ²	-	-	-	8	-	✓	✓	✓	✓	✓	✓
SD 95	✓	✓	✓	-	-	-	-	8.000 mm	6.500 mm	± 25 m ²	8.000 mm	6.500 mm	± 30 m ²	8	25	✓	✓	✓	✓	✓	✓
PERFO 95	✓	✓	✓	-	-	-	-	8.000 mm	5.000 mm	± 30 m ²	-	-	-	8	-	✓	✓	✓ ⁵	-	-	-
SD 100-D	✓	-	-	-	-	-	-	5.000 mm	5.000 mm	± 12,5 m ²	8.000 mm	6.500 mm	52 m ²	8	25	✓	✓	✓	✓	✓	✓

- 1. bis Gesamtbreite 6.420 mm
- 2. bis Gesamtbreite 4.270 mm
- 3. bis Gesamtmaße 3.300 mm x 3.900 mm (B x H)

- 4. Hinweis: in Kombination mit einer Motorbetriebszeit von 60%
- 5. bis Gesamtbreite 5.000 mm

- 6. bis Gesamtbreite 4.000 mm
- 7. bis Gesamtbreite 6.000 mm



📍 Randweg 19, 8304 AS, Emmeloord
☎ +31(0) 182 - 23 15 16



📍 Zuidbaan 450, 2841 MD, Moordrecht
☎ +31(0) 182 - 23 15 15

📍 Metacon-Next GmbH (Billerbeck)
☎ +49 173 - 905 89 08
✉ j.martin@metacon-next.eu 

📍 Metacon-Next Italia (Turijn) 
☎ +39 342 - 187 05 88
✉ cristiano@metacon-next.com