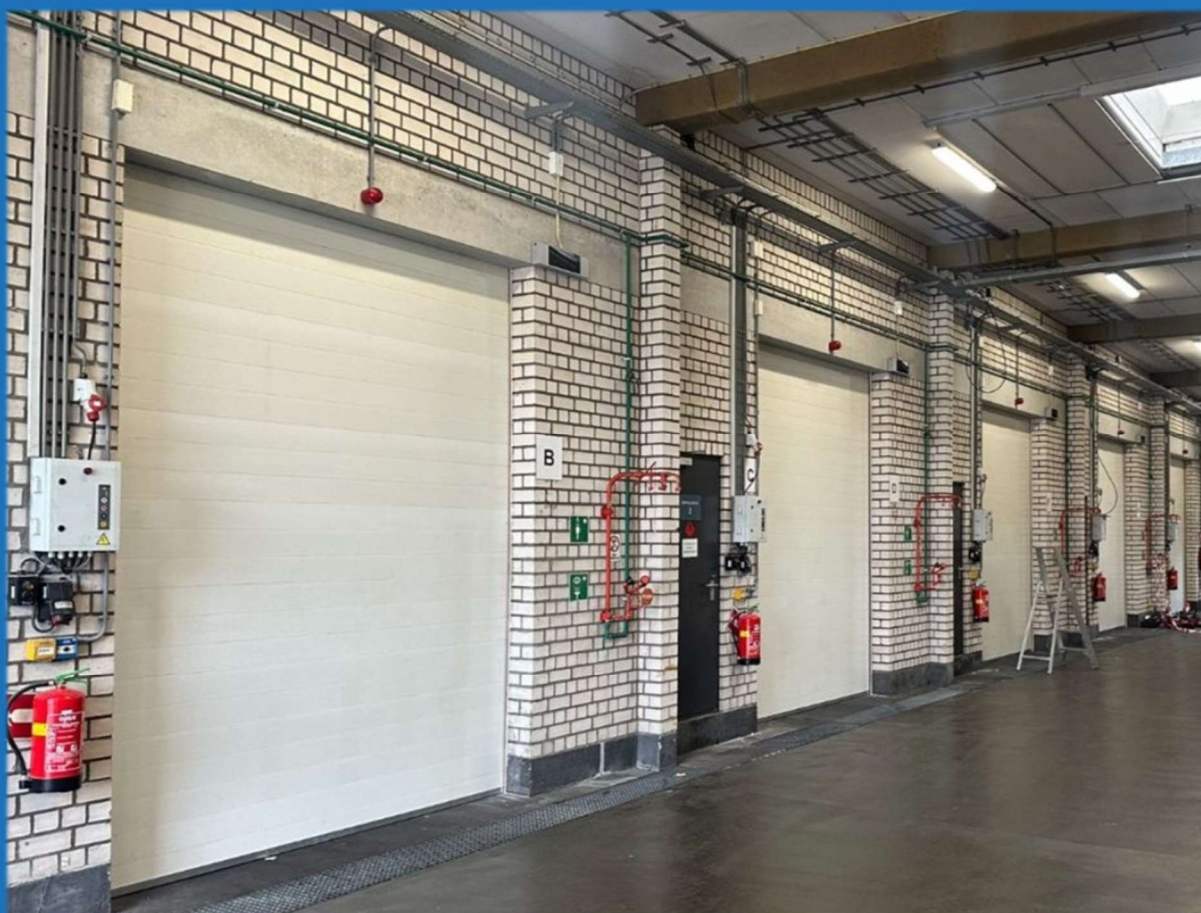




## Productspecificatieblad Metacon-Next



# RGC EI(1) 60

brandwerende roldeur

## CERTIFICERING

Getest conform	EN 1634-1:2014 + A1:2018 <i>methode bepaling brandwerendheid deurconstructies</i>	
Geclassificeerd conform	EN 13501-2:2016 <i>procedure classificatie gegevens test brand-/rookwerendheid bouwelementen/ -producten</i>	EI(1) : 30, 60 minuten EI(2) : 30, 60 minuten EW : 30, 60 minuten E : 30, 60 minuten
	EN 13501-1:2019 <i>procedure classificatie brandreactie bouwproducten</i>	B-s1, d0
CE gemarkeerd conform	EN 13241:2003 + A2:2016 <i>veiligheids- en prestatie-eisen industriële deuren</i>	1812-CPR-1735
	EN 16034:2014 <i>brand- en rookbeheersingseigenschappen industriële deuren</i>	
Milieuverklaring (EPD) conform	ISO 14025 + EN 15804+A2 <i>norm duurzaamheid bouwwerken</i>	1.1.00915.2025

## TECHNISCHE EIGENSCHAPPEN

Minimale maatvoering (dagmaten)	breedte 500 mm, hoogte 500 mm, opening $\pm 0,25$ m <sup>2</sup>
Maximale maatvoering (dagmaten)	breedte 6.000 mm, hoogte 4.000 mm, opening $\pm 14$ m <sup>2</sup>
Cycli max. per dag	1 cycli
Cyclitest	C1 (> 500 cycli)
Openingssnelheid	$\pm 30$ mm/sec
Sluitsnelheid	$\pm 30$ mm/sec
Standaard positie product	open
Geadviseerd temperatuurbereik	tussen +5°C en +40°C
Toegestane montage-ondergronden	<i>low density;</i> <ul style="list-style-type: none"><li>- gasbeton, cellenbeton, kalkzandsteen</li><li>- door-en-door-montage, wanddikte van 150 t/m 250 mm</li></ul> <i>high density;</i> <ul style="list-style-type: none"><li>- beton (ongescheurd), metselwerk</li><li>- minimale wanddikte 150 mm</li></ul> <i>protected construction;</i> <ul style="list-style-type: none"><li>- brandwerend beklede staalconstructie</li><li>- staaldikte van 2 t/m 8 mm, bekleding minimaal dikte 8 mm, maximaal dikte 30 mm</li></ul>

## SPECIFICATIE MATERIALEN

### Lamellen

Hoogte	147,5 mm
Dikte	43 mm
Gewicht	± 42 kg/m <sup>2</sup>
Materiaal	voorzijde; staal verzinkt, dikte 1 mm achterzijde; composiet pultrusie, dikte 42 mm, met brandvertragende vulling
Standaard kleur composiet	brute gemêleerd witte structuur (bij benadering RAL 9002)
U-waarde (theoretische isolatiewaarde)	2,11 W/m <sup>2</sup> K

### Geleiders

Afmetingen	breedte 177, 197, 217 of 237 mm per zijde, diepte 90 mm
Gewicht	± 20 kg/m <sup>1</sup> per geleider
Materiaal	verzinkt staal

### Consoles

Types	UNP S-80, S-100
Gewicht	± 35 kg per console
Materiaal	elektrolytisch verzinkt

### Buis/aandrijfjas

Afmetingen	Ø 323,9 mm
Gewicht	± 35 kg/m <sup>1</sup>
Materiaal	gestraald en grijs gemenied staal

# RGC EI(1) 60

## *Buis/drukrol*

Toepassing

vanaf dagmaat opening 5 m<sup>2</sup>

Afmetingen

Ø 101,6, 133,0 of 159,0 mm, afhankelijk van grootte roldeur

Gewicht

± 10 kg/m<sup>1</sup>

Materiaal

elektrolytisch verzinkt staal of gestraald en grijs gemenied staal

## *Beveiliging*

Beveiliging

afrolbeveiliging met geïntegreerde veiligheidsschakelaar

## OPTIES

Toepassing binnen/buiten-situatie	ja
Max. windklasse	5
Rol-/motoromkasting, verzinkt staal	ja <i>gewicht à ± 70 kg/m1</i>
Noodvoeding	externe accu/UPS, voorkomt automatisch sluiten in geval van stroomuitval, afhankelijk van conditie batterijen, voor een periode van ± 2 uur <i>toepasbaar in ruimtes tussen de 0 en 40 graden Celsius, niet in stoffige en/of vochtige omgevingen</i>
Externe bedieningsschakelaars o.a.	sleutelschakelaar op-neer drukschakelaar op-stop-neer
Melders bij afwezigheid brandmeldinstallatie (BMI)	rookmelder <i>toepasbaar als stand-alone-systeem, enkel in ruimtes tussen de -10 en +60 graden Celsius, niet in stoffige en/of vochtige omgevingen</i>  temperatuurmelder <i>niet toepasbaar als stand-alone-systeem, enkel in ruimtes tussen de -10 en +60 graden Celsius, niet in stoffige en/of vochtige omgevingen</i>
Inbraakwerendsklasse conform EN 1627-1630	RC 3, RC 4 <i>min. dagmaten; 1.000 mm x 1.750 mm (b x h), 1,75 m2</i> <i>max. dagmaten; 6.000 mm x 8.000 mm (b x h), 30 m2</i>
Geluidsisolerende klasse conform NEN-EN-ISO 10140	32 dB, 34 dB

# RGC EI(1) 60

## Vloeistofkering

hoogte 300 mm (geclassificeerd aan montagezijde, tot max. dagmaat breedte 4.500 mm)  
*let op: max. geadviseerde gebruiksfrequentie à 1 cycli per dag*

## Optionele afwerking in kleur

geleiders en omkasting in diverse RAL-, NCS-, Sikkens-kleuren middels coating

standaard glansgraad  $\pm 70\%$   
optionele glansgraad  $\pm 30\%$ , mat

standaard classificatie C3; 1-laags, laagdikte  $\pm 80$  à  $100$  mu  
optionele classificatie C4 of C5; 3-laags, laagdikte  $\pm 180$  à  $240$  mu

## Optionele kleur composiet lamellen middels wraps

RAL 9002, RAL 9006, RAL 7016, RAL 3000  
(glansgraad  $\pm 70\%$ ; enkel bij binnen-toepassing)

# RGC EI(1) 60

## BEDIENING



Gravitair zelfsluitende buismotor

SIMU T8F 300

Besturingskast

Tedsen MO 710 AZFNZNBW

Benodigde voeding

1N~230 Vac

Kabellengte aan besturingskast

1.500 mm

Bediening

dodemans bediend (schakelaar vasthouden, bij los laten stopt de deur)

Accu/batterijen

geïntegreerde batterijen in de besturingskast t.b.v. back-up systeem signaleringen

Signalering

verplichte extern aan te sluiten optische (wit/rood) / akoestische (100 dB) signaleringen

# RGC EI(1) 60

## Specificaties aandrijving SIMU T8F 300

type	specificatie
Nominaal moment (Nm)	300
Aandrijftoerental (min <sup>1</sup> )	8
Eindschakelaarbereik	21 omw.
Aansluitspanning	230V AC / 50Hz
Aansluitvermogen (W)	855
Nominale stroomopname (A)	3,9
Beschermklasse	IP 44
Motorkabel	1 mtr. 10 aders
Bedrijfstemperatuur	+5°C en +40°C

## Specificaties besturingskast Tedsen MO 710 AZFNZNBW

type	specificatie
Afmetingen behuizing	300 x 230 x 90mm (L x b x h)
Afmetingen printplaat	144,5 x 133 mm (L x b)
Opgenomen vermogen in standby bij 230V-50Hz.	± 1 Watt gerekend met ontvanger en display ZS7, excl. eventueel extern aangesloten verbruikers
Netspanning	230 Vac ± 10%, 50 Hz
Gewicht print zonder behuizing	250 gram
Opslagtemperatuur	- 20 °C tot + 70 °C
Bedrijfstemperatuur	- 10 °C tot + 50 °C
Relatieve vochtigheid	max. 95% niet condenserend
Aansluitwaarde motor	één 230 V wisselstroom motor max. 10A, een 230V motor-omkeerrelais voor een draaistroom motor of een relaisdoos met 230V spoelen
Beschermklasse	met G503 wurgtules IP67, met PG wartels IP65
Voor externe gebruikers beschikbare spanningen	12Vdc - 100 mA en 24Vdc - 200 mA
Stroommeting aan de motoruitgang	< 3 mA wordt niet vastgesteld, > 6mA wordt gedetecteerd. Max. toelaatbare motorstroom 10A bij 230V.
Geluidsbelasting in vrij lucht	< 70 dB (A)
Afsluitweerstand beveiligingen	8,2 kΩ ± 5% voor beveiligingen met weerstandsmeting
Spanningsmeting bij de zender en ontvanger signalen van een Fraba beveiliging met licht overdracht in het rubberprofiel	5V ± 10%, 500Hz tot 2000Hz, 40% tot 60% indien geen object wordt vastgesteld

